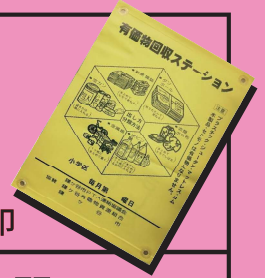


有価物回収運動の分け方・出し方

- 収集日 **当日の朝9時まで** に有価物ステーションに出してください。
- 品目ごとに回収する車が異なりますので、出す時間は守ってください。
- 事業所のごみは出さないでください。

黄色い旗が目印



小学校区 第 週 曜日

紙類



雑紙類



雑誌



ダンボール



新聞

出し方

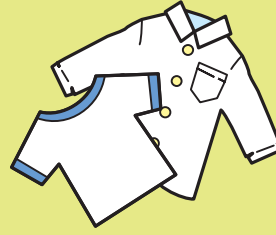
種類ごとに分け、ひもでしっかり縛る

- 雑紙については、紙袋に溜めて出すことも出来ます。
- セロテープなどの粘着テープは使わないでください。
- 臭いのついた紙や食品汚れがついた紙などは出さないでください。
- 雨の日もそのまま出してください。

布類



カーテンなど



衣類



布地

出し方

ひもでしっかり縛り、袋に入れて出す

- 雨の日にはなるべく出さないようにするか、濡れないようにしてください。
- 布類は濡れたり汚れたりすると、ごみになってしまいます。
- 布類を入れる袋は、中身の見える袋に入れてください。

ビン類

飲料用・食料用のみ



出し方

よくすすぎ、中身の見える透明または半透明の袋に入れて出してください。

- 「ビン専用麻袋」を使用しているステーションは、ビンのみを「ビン専用麻袋」に入れてください。
- ふたは金属類へ。割れたビンは危険なので出さないでください。

金属類

長さ2m以内
重さ20kg以内
金属含有率50%以上



出し方

- 空き缶は必ず水洗いしてください。
- 自転車や一輪車を出す際は「有価物」と張り紙をして出してください。
- 電動アシスト自転車はバッテリーを外して出してください。
- 電池、バッテリー及び石油などは必ず抜いてください。

有価物回収運動の特徴

- ① 回収量に応じて奨励金が支払われ、支払われた奨励金については小学生に還元されます。
- ② 小学生のお子様がいない家庭でも、利用することができます。
- ③ 市の回収では粗大ごみに該当する金属類も、無料で出すことができます。

有価物ステーションの位置や日程、対象品目等、ご不明な点がございましたら、お問い合わせください。

小学校区ごとの回収基準日

※祝日などにより回収日が変更となる可能性があります。
「広報かまがや」の毎月1日号の紙面にて確認をしてください。

初富小学校区	⇒	毎月第1月曜日	北部小学校区	⇒	毎月第3月曜日
南部小学校区	⇒	毎月第1木曜日	五本松小学校区	⇒	毎月第3水曜日
道野辺小学校区	⇒	毎月第2月曜日	東部小学校区	⇒	毎月第4月曜日
中部小学校区	⇒	毎月第2水曜日	西部小学校区	⇒	毎月第4木曜日
鎌ヶ谷小学校区	⇒	毎月第2金曜日			

有価物回収運動で出せるもの・出せないもの（一例）

出せるもの

紙類

手紙・はがき・封筒・チラシ・辞書・辞典類

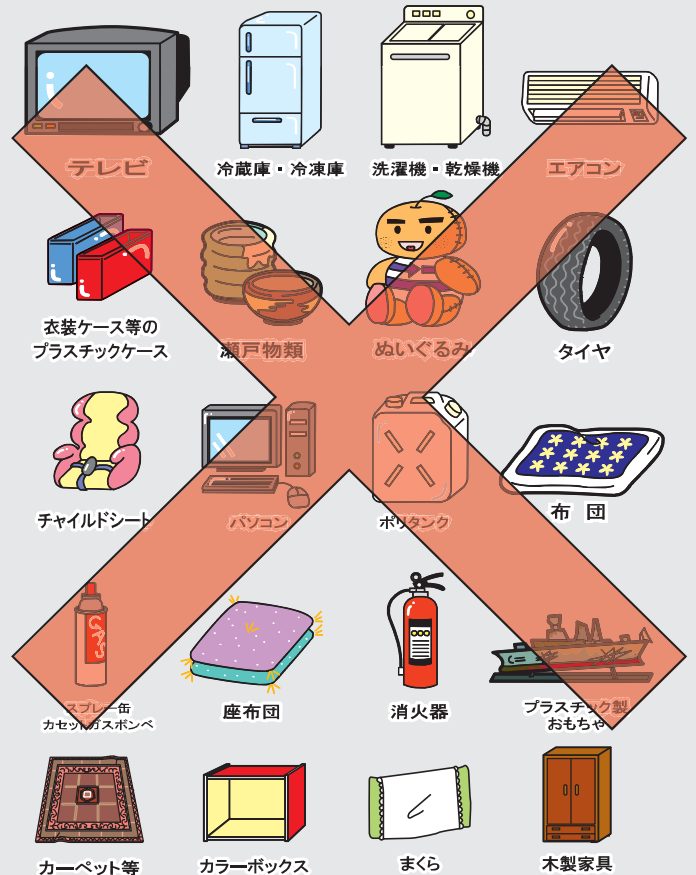
布類

着物（帯も含む）・シーツ・タオルケット・毛布（綿無し）

金属類

オーブントースター・蛍光灯本体
ゴルフクラブ（バッグは不可）・三輪車
炊飯器・ストーブ（石油・ガス・電気）
セラミックヒーター・掃除機（本体のみ）
ダンベル・DVDプレーヤー・電気ポット
電子レンジ・ドライヤー・ビデオカメラ
ビデオデッキ・ファンヒーター
フードプロセッサー・プリンター
ホットプレート・ミシン・やかん

出せないもの



◎有価物回収運動の注意点◎

下記の4点に注意して出すようにしてください。

①種類ごとに回収する車は異なります！
朝9時までには必ず出してください。

②分別ごとに分かりやすく置くように
心がけてください。

③悪天候等により、中止となる可能性
があります。

④残されたものについては、出した方が
責任を持って持ち帰ってください。

