

不登校や学校のことでお悩みの方のための

サポルーム

経験者だからこそ、言えることや聴けることがあります。



不登校を経験した相談員がお話を伺います。

【対象】 県内にお住まいの不登校のお子さんご家族

【内容】 実際に不登校経験者（本人）と保護者として不登校の子どもを育てた経験者（保護者）、もしくは当センター職員がお話をお聴きします。

①10:00～ ②13:00～ ③15:00～

原則・個別相談形式で実施し、1日3枠までとなります。

【開催日】 当センターホームページに令和6年度の年間予定掲載されています。

【利用方法】 ※要予約 二次元コードまたは
当センターホームページから予約ができます！
電話での予約も可能です！（※当日申込みも可）



☎043-207-6028

電話受付時間 平日 8:30～17:00

〒263-0043 千葉市稲毛区小仲台5-10-2

<https://cms2.chiba-c.ed.jp/kosapo/> 子どもと親のサポートセンター



<実施予定>	在勤の相談員の立場・備考
2月 5日 (水)	保護者として不登校の子どもを育てた経験者
2月 14日 (金)	保護者として不登校の子どもを育てた経験者・不登校経験者
2月 19日 (水)	不登校経験者
2月 27日 (木)	保護者として不登校の子どもを育てた経験者 (10:00～11:20) ★【懇談会】 13:30～ (当センターにて開催、定員10名)
3月 4日 (火)	保護者として不登校の子どもを育てた経験者
3月 10日 (月)	保護者として不登校の子どもを育てた経験者・不登校経験者
3月 19日 (水)	保護者として不登校の子どもを育てた経験者 (10:00～11:20) ★【懇談会】 13:30～ (当センターにて開催、定員10名)

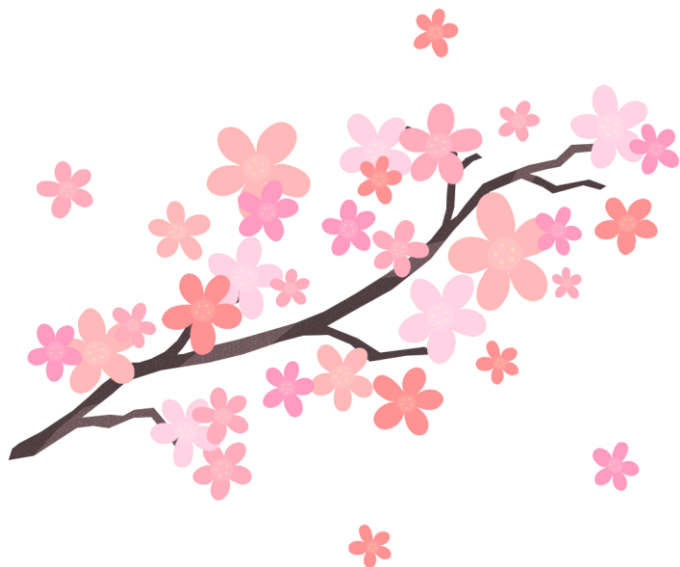
<アクセス>

■千葉県子どもと親のサポートセンター

JR稲毛駅から徒歩15分

または 京成バス

- ・こてはし団地行
- ・ファミリーハイツ折返場行
- ・草野車庫行・いきいきプラザ行
- ・さつきが丘団地行
にて「女子高校」下車すぐ



その他、事業についてお知らせ サポート広場

- ◇対象 県内の不登校の子どもとその保護者等
- ◇参加費 無料
- ◇内容 <子ども> 工作、ゲーム、軽スポーツなど
<保護者> ミニセミナーや懇談会
- ◇申込み お電話またはホームページでお申し込み
> 電話 043-207-6028

