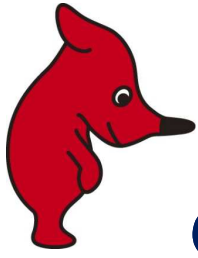


新型コロナウイルス感染症



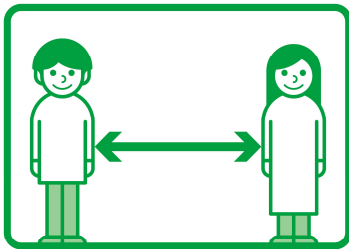
感染拡大防止対策にご協力をお願いします

発熱等の症状があるときは、

受診以外は**外出しない**

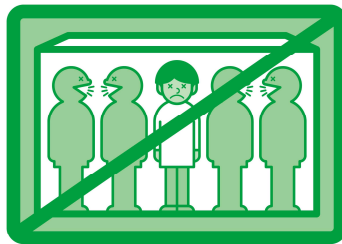
マスク・手洗い・換気などで感染予防

感染防止対策が徹底されていない施設の利用は控える



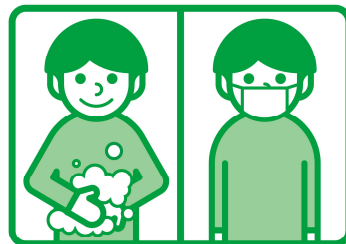
SOCIAL DISTANCE

距離を保とう



NO! 3密

密閉・密集・密接



手洗いの徹底

マスクの着用

熱中症にも
注意！

飲食店の利用では特に「**3つの密**」を避けて
多人数での会食では**大声で会話しない**

若い方の感染が広がっています。
友人やご家族に感染が広がらないよう注意して行動を！

施設管理者の皆さまは
取り組んでいる
対策を**ホームページ**掲載や
店頭掲示で公表してください

