

令和5年度 P T A 定期総会協議資料

鎌ヶ谷市立東部小学校

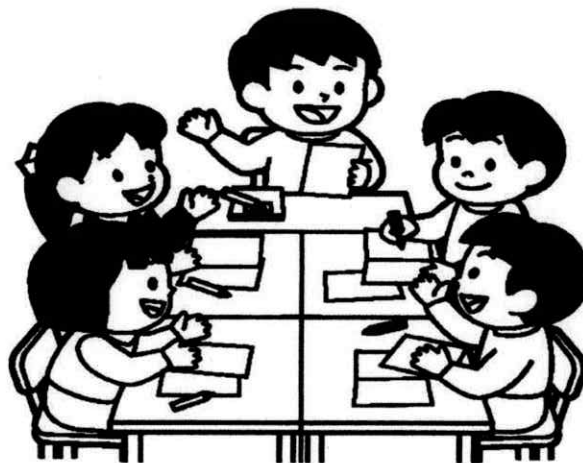
日 時 本年度は書面総会となります。
別紙お知らせをご確認ください。

【目次】

1. 報告	
令和4年度活動報告	2
令和4年度会計決算報告	8
令和4年度会計監査報告	9
2. 議案	
令和5年度活動方針並びに活動計画案に関する件	11
令和5年度予算案に関する件	12
令和5年度役員選出に関する件	13

PTA活動について

PTAとは、P（保護者）の家庭と、T（教職員）学校のA（協力体）会という意味です。保護者が先生の立場を尊重し、先生が家庭教育を理解し、お互いの立場を尊重しつつ、子どもの健全育成のために協力し合うことが、目的であり、存在する意味なのです。親は、家庭教育の責任者として、教育者は学校教育の責任者として、対等の立場でお互いを高め合う関係がもっとも望ましい協力の態度です。対等といっても、親と教師が全ての領域で対等だということではありません。それぞれの領域で直接責任を負う者として、懇談を重ねることにより、子どもの全体像を客観的にとらえることができるのではないのでしょうか。PTAは学校教育に深い理解と必要な協力をすべきです。親が学校の教育方針や指導方法を充分理解することによって、それぞれの家庭において学校教育に協力することができ、また、家庭教育の効果を上げることができるのです。学校教育を理解するためには、学校の主催する授業参観や、懇談会に出席することが大切です。また、学級PTAに進んで参加し、連絡し合うことにより、家庭教育もより豊かなものになるのではないのでしょうか。



令和4年度 役員会 活動報告

活動内容		活動内容	
4月	PTA定期総会(書面決議・総会)	11月	第6回役員会
5月	PTA会費集計		第6回運営委員会(書面)
	第1回役員会		PTAだより発行(HP掲載)
	運動会手伝い		芸術鑑賞会花束贈呈
	第1回運営委員会(対面)	12月	第7回役員会
	PTAだより発行(HP掲載)		第7回運営委員会(書面)
6月	第2回役員会		PTAだより発行(HP掲載)
	第2回運営委員会(書面)		ふれあいコンサート
	PTAだより発行(HP掲載)	1月	第8回役員会
7月	第3回役員会		第8回運営委員会(書面)
	第3回運営委員会(書面)		「役員カード」チェック・印刷・配付
	PTAだより発行(HP掲載)		令和5年度入学説明会出席(会長)
	今後の活動について意見交換会		PTAだより発行(HP掲載)
8月	東部小花火大会	2月	第9回役員会
9月	第I期会計監査		一般会計予算検討
	第4回役員会		第9回運営委員会(書面)
	第4回運営委員会(書面)		6年生用報告資料作成
	PTAだより発行(HP掲載)		PTAだより発行(HP掲載)
	鎌ヶ谷市へ要望書提出		教育ミニ集会出席
	ベルマーク集計作業(監査・特会)	3月	第10回役員会
10月	「令和4年度役員選出について」配付		卒対監査
	「令和4年度役員希望届・委任状」配付		第10回運営委員会(対面)
	二中学区安全ネットワーク会議出席		「PTA活動報告および決算報告書」6学年へ配付
	第5回役員会	4月	PTAだより発行
	第5回運営委員会(書面)		入学資料作成
	PTA会議室、大掃除		卒業式出席(会長)、お花贈呈
	陸上大会手伝い		入学式出席(会長)
	PTAだより発行(HP掲載)		PTA総会資料配付
			第II期会計監査
			PTA定期総会

令和4年度 常置部 他 活動報告

	選考委員会	卒業対策委員会
4月		
5月	第1回運営委員会	第1回運営委員会
6月	第2回運営委員会	第2回運営委員会
7月	第3回運営委員会(書面開催)	第3回運営委員会(書面開催)
9月	第4回運営委員会(書面開催) 打ち合わせ(募集要項について)	第4回運営委員会(書面開催) 打ち合わせ(卒業記念品・卒対費・感謝の会)
10月	第5回運営委員会(書面開催) 打ち合わせ(募集要項を基に学校側と調整)	第5回運営委員会(書面開催)
11月	第6回運営委員会(書面開催)	卒対費の集金 第6回運営委員会(書面開催)
12月	第7回運営委員会(書面開催) 打ち合わせ(募集要項の修正)	打ち合わせ 花屋の手配・確認 先生方へのお礼のお菓子について検討 第7回運営委員会(書面開催)
1月	第8回運営委員会(書面開催)	第8回運営委員会(書面開催)
2月	第9回運営委員会(書面開催) 募集要項お手紙配布	感謝の会受付 第9回運営委員会(書面開催)
3月	第10回運営委員会	第10回運営委員会

令和4年度 補 導 部 活 動 報 告

	補 導	うち2名青少年補導員
4月		防犯パトロール
5月	年間活動反省会 警察連絡協議会	年間活動反省会
6月	二中学区班会議 補導部部会 第2回運営委員会(書面開催) 下校時交通安全サポート	青少年補導員連絡協議会総会 鎌ヶ谷市青少年補導員連絡協議会理事会 青少年センター職員千葉様と研究部 部会日程打ち合わせ 鎌ヶ谷青少年補導研修会
7月	補導部部会 補導部部会 補導部パトロール 第3回運営委員会(書面開催) 安全サポート	市内一斉パトロール 二中学区内パトロール 研修会 買い出し 鎌ヶ谷青少年補導研修会
8月		鎌ヶ谷市青少年補導員連絡協議会理事会
9月	補導部部会 第4回運営委員会(書面開催) 安全サポート	二中学区内パトロール 鎌ヶ谷青少年補導研修会視察(11月10日)事前下見 研修会 買い出し 鎌ヶ谷青少年補導研修会
10月	補導部部会 第5回運営委員会(書面開催) 二中学区班会議 安全サポート	鎌ヶ谷青少年補導研修会視察(11月10日)打ち合わせ 鎌ヶ谷市青少年補導員連絡協議会理事会 鎌ヶ谷青少年補導研修会視察(11月10日)準備 研修会の用意・準備 鎌ヶ谷青少年補導研修会
11月	補導部部会 第6回運営委員会(書面開催) 安全サポート	鎌ヶ谷青少年補導研修会視察 青少年センターにて報告・打ち合わせ
12月	補導部部会 第7回運営委員会(書面開催) 安全サポート	鎌ヶ谷市青少年補導員連絡協議会理事会 二中学区内パトロール
1月	補導部部会 第8回運営委員会(書面開催) 安全サポート	二中学区内パトロール 鎌ヶ谷青少年補導研修会 打ち合わせ
2月	補導部部会 第9回運営委員会(書面開催) 安全サポート	鎌ヶ谷市青少年補導員連絡協議会理事会 定時パトロール
3月	第10回運営委員会	第10回運営委員会

令和4年度 厚生部 活動報告

	有 価 物 他	ベルマーク・テトラパック
4月	新旧引継ぎ 部会 封筒ラベル作成 有価物回収について説明 有価物ステーション担当決め クリーン推進課宛て書類作成・提出 有価物回収	
5月	第1回運営委員会 有価物回収	第1回運営委員会
6月	廃止ステーションへのゴミ放置対策 廃止ステーションの管理 有価物回収	ベルマーク回収・振り分け・集計
7月	有価物ステーションの管理 有価物回収	ベルマーク回収・振り分け
8月	クリーン推進課にて必要物資を受け取り 苦情処理 有価物回収	
9月	有価物回収	
10月	廃止ステーションに張り紙の掲示 クリーン推進課と連絡 クリーン推進課にて必要物資を受け取り 有価物回収	ベルマーク集計
11月	廃止ステーションの見守り クリーン推進課にて必要物資を受け取り クリーン推進課宛て書類作成・提出 有価物回収	
12月	クリーン推進課集会 有価物回収	
1月	苦情処理 苦情処理 来年度資料作成 ボランティアさん対応 有価物回収	
3月	引き継ぎ作業 有価物回収	引き継ぎ作業

令和4年度 学年会 活動報告

	1 学 年	2 学 年	3 学 年
4月			
5月	第1回運営委員会	第1回運営委員会	第1回運営委員会
6月	第2回運営委員会(書面開催)	第2回運営委員会(書面開催)	第2回運営委員会(書面開催)
7月	第3回運営委員会(書面開催)	第3回運営委員会(書面開催)	第3回運営委員会(書面開催)
9月	第4回運営委員会(書面開催)	第4回運営委員会(書面開催)	第4回運営委員会(書面開催)
10月	第5回運営委員会(書面開催)	第5回運営委員会(書面開催)	第5回運営委員会(書面開催)
11月	第6回運営委員会(書面開催)	第6回運営委員会(書面開催)	第6回運営委員会(書面開催)
12月	第7回運営委員会(書面開催)	第7回運営委員会(書面開催)	第7回運営委員会(書面開催)
1月	第8回運営委員会(書面開催)	第8回運営委員会(書面開催)	第8回運営委員会(書面開催)
2月	第9回運営委員会(書面開催)	第9回運営委員会(書面開催)	第9回運営委員会(書面開催)
3月	第10回運営委員会	第10回運営委員会	第10回運営委員会

	4 学 年	5 学 年	6 学 年
4月			
5月	第1回運営委員会	第1回運営委員会	第1回運営委員会
6月	第2回運営委員会(書面開催)	第2回運営委員会(書面開催)	第2回運営委員会(書面開催)
7月	第3回運営委員会(書面開催)	第3回運営委員会(書面開催)	第3回運営委員会(書面開催)
9月	第4回運営委員会(書面開催)	第4回運営委員会(書面開催)	第4回運営委員会(書面開催)
10月	第5回運営委員会(書面開催)	第5回運営委員会(書面開催)	第5回運営委員会(書面開催)
11月	第6回運営委員会(書面開催)	第6回運営委員会(書面開催)	第6回運営委員会(書面開催)
12月	第7回運営委員会(書面開催)	第7回運営委員会(書面開催)	第7回運営委員会(書面開催)
1月	第8回運営委員会(書面開催)	第8回運営委員会(書面開催)	第8回運営委員会(書面開催)
2月	第9回運営委員会(書面開催)	第9回運営委員会(書面開催)	第9回運営委員会(書面開催) 打ち合わせ(担任へのプレゼント)
3月	第10回運営委員会	第10回運営委員会	第10回運営委員会

令和4年度 学校ボランティア 活動報告

フルリール		おやじの会	
4月	花壇除草作業 今年度打ち合わせ コープみらい会員番号募集、お便り作成・配布 植え替えお手伝い募集お便り作成・配布	8月	東部小花火大会
5月	花壇の手入れ・除草作業 苗購入 花壇植え替え作業 第1回運営委員会	12月	ふれあいコンサート
6月	花壇の手入れ・肥料・除草作業 コープ登録(追加分) 夏休み水やり協力員募集お便り作成・印刷・配布	なのはなおはなし会	
7月	夏休み水やり当番表作成・印刷・個別配布 夏休み水やり(土日祝・機械警備の日)	5月	第1回運営委員会 活動打ち合わせ お昼の放送での読み聞かせ
8月	夏休み水やり(土日祝)	6月	活動打ち合わせ お昼の放送での読み聞かせ
9月	花壇の手入れ・肥料・除草作業 10月度植え替え作業日程調整 植え替えお手伝い募集お便り作成・配布	7月	お昼の放送での読み聞かせ 図書の整理作業 廊下掲示物作成
10月	苗購入 花壇植え替え作業 花壇の手入れ・肥料	8月	廊下掲示物作成
11月	花壇の手入れ・肥料 花壇一部苗植え	9月	朝の読み聞かせ 壁面飾り作成
12月	花壇の手入れ 入学式用配布種準備	10月	朝の読み聞かせ 活動打ち合わせ
1月	プリンター入れ替え 入学式用ふうせんかずら種収穫 卒業式用苗注文	11月	活動打ち合わせ・作業
2月		12月	活動打ち合わせ・作業 飾り付け クリスマスおはなし会 片付け作業
3月	第10回運営委員会	1月	活動打ち合わせ・作業 壁面飾り作成
		2月	活動打ち合わせ・作業 壁面飾り作成
		3月	活動打ち合わせ・作業 第10回運営委員会

令和4年度 東部小学校PTA一般会計決算報告

1.収入の部

(円)

費 目	4年度予算	4年度決算	差 額	付 記
繰越金	416,919	416,919	0	
会 費	P収入	1,075,000	1,130,100	55,100
	P払戻し	0	-2,600	-2,600
	T	75,000	75,000	0
	小計	1,150,000	1,202,500	52,500
預金利息	0	8	8	
合 計	1,566,919	1,619,427	52,508	

2.支出の部

(円)

費 目	4年度予算	4年度決算	差 額	付 記	
運 営 費	傷害保険料	50,000	44,002	5,998	
	事務費	200,000	66,469	133,531	
	慶弔費	20,000	10,000	10,000	
	卒業記念品費	53,000	42,400	10,600	卒業証書ホルター代 106名
	先生記念品費 (予備費より充当)	36,000 2,000	38,000	0	辞校式花束代
	連P関係費	50,000	15,540	34,460	
	コピー機リース費	150,000	147,744	2,256	
	小 計①	561,000	364,155	196,845	
	動	役員費	24,000	21,504	2,496
		補導部費	10,000	6,176	3,824
厚生部費		10,000	3,512	6,488	
学年活動費(含むかくさ)		105,000	0	105,000	
選考委員活動費		5,000	0	5,000	
卒対費		106,000	106,000	0	
二中学区連協費		30,000	20,000	10,000	
学校行事補助費 (予備費より充当)		35,000 15,574	50,574	0	陸上大会差し入れ 花苗代
PTA行事補助費		100,000	3,300	96,700	
学校活動費		200,000	200,000	0	
安全対策費		25,000	0	25,000	
ボランティア活動補助費		15,000	5,000	10,000	
小 計②		680,574	416,066	264,508	
小 計①+②		1,241,574	780,221	461,353	
周年行事準備金積立費	50,000	50,000	0		
学校支援積立費	50,000	50,000	0		
合 計	1,609,256	880,221	461,353		

予 備 費	62,919	17,574	45,345	先生記念品費2,000円 学校行事補助費15,574円
-------	--------	--------	--------	--------------------------------

3.残高の部

(円)

総 合 計	収入	支出	残 高
	1,619,427	897,795	721,632

令和4年度 東部小学校PTA特別会計決算報告書

特別会計活動費

《収入》

	(円)
繰越金	3,605,752
有価物資源組合	38,681
有価物回収運動奨励金	251,960
定期預金解約し入金	527,330
利息	34
投てき板工事代	298,430
合 計	4,722,187

《支出》

	(円)
ソリューションウォーター	20,900
花火代	50,000
芸術鑑賞会のお花代	2,000
学校支援積立金	150,000
投てき板工事代	297,990
投てき板工事代手数料	440
合 計	521,330

積立金・周年・ユニフォーム

《収入》

	(円)
繰越金	271,985
ユニフォーム積立金解約し入金	310,640
周年行事積立金解約し入金	1,146,543
特別会計より学校支援積立金	150,000
一般会計より(周年行事5万、学校支援5万)	100,000
利息	8
合 計	1,979,176

《支出》

	(円)
投てき板工事代	298,430
合 計	298,430

【残高集計】

	(円)	(円)	(円)
	収入	支 出	残 高
特別会計活動費	4,722,187	521,330	4,200,857
積立金・周年・ユニフォーム	1,979,176	298,430	1,680,746
総残高			5,881,603

以上の通り、ご報告いたします。

東部小学校PTA 会 長
会 計

渡邊 俊介
栗山 智子
白崎 遥香
石井 亜弓子
池田 史歩

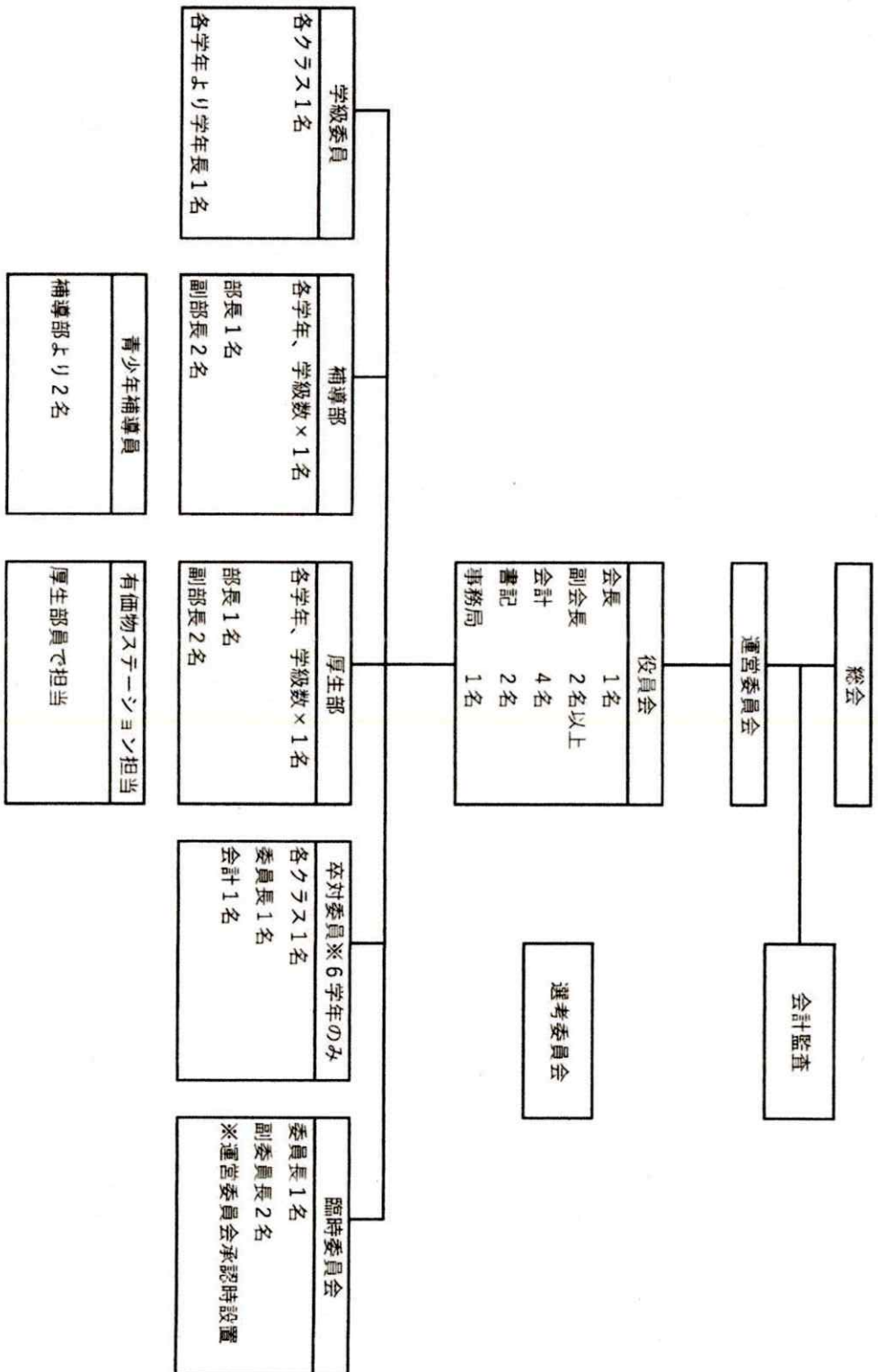
令和4年度 会計監査報告
監査の結果、相違ないことを確認しました。

東部小学校PTA 会計監査

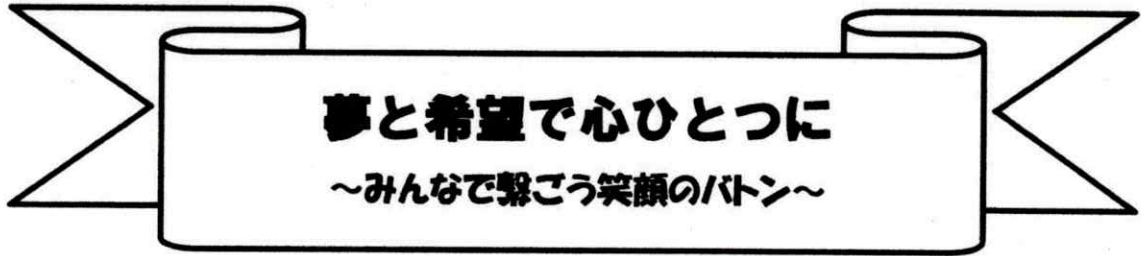
菅野 有羽
川口 美佳



組織及び運営について



令和5年度活動方針



令和5年度本会の活動事業計画（案）

1. 役員会及び運営委員会

- ・運営委員会を原則として毎月一回開催する（書面開催あり）
- ・各運営委員会後、速やかにPTAだよりを発行する
- ・市P連並びに県P連関係の行事へ積極的に参加する
- ・二中学区青少年育成推進委員会行事への協力をする（夏祭りなど）
- ・学校行事等へ積極的に協力する（教育ミニ集会など）
- ・学校図書・設備の充実に協力する
- ・学級懇談会への積極的な参加を呼びかける
- ・学校生活に関する疑問・心配事の相談窓口

2. 学年・学級活動

それぞれの学級または学年ごとに、保護者同士、保護者と先生がお互いにコミュニケーションのとれる場を積極的に設ける。また必要に応じて協力して頂く方を募集する。

3. 常置部

① 補導部

- ・学校を中心として地域内における子どもたちの安全指導
- ・必要に応じて学校周辺地域のパトロール
- ・青少年育成センターの活動への協力
- ・通学路の登校指導

② 厚生部

- ・有価物を回収し、学校教育設備の充実を図る
- ・有価物ステーションの担当と管理

令和5年度 一般会計予算(案)

1.収入の部

(円)

費 目		4年度決算	5年度予算	付 記
繰越金		416,919	739,206	
会 費	P	1,127,500	1,125,000	450世帯
	T	75,000	75,000	30名
	小計	1,202,500	1,200,000	
預金利息		8	0	
合 計		1,619,427	1,939,206	

2.支出の部

(円)

費 目		4年度決算	5年度予算	付 記
運 営 費	傷害保険料	44,002	50,000	
	事務費	66,469	100,000	
	慶弔費	10,000	20,000	
	卒業記念品費	42,400	50,000	証書ホルダー代 100名
	先生記念品費	38,000	40,000	辞校式花束代
	連P関係費	15,540	50,000	
	コピー機リース費	147,744	150,000	
	小 計①	364,155	460,000	
活 動 費	役員費	21,504	30,000	ベルマーク活動費含
	補導部費	6,176	10,000	
	厚生部費	5,188	10,000	
	学年活動費(含むかくさ)	0	100,000	20クラス
	選考委員活動費	0	5,000	
	卒対費	106,000	100,000	6年生100名
	二中学区連協費	20,000	30,000	
	学校行事補助費	50,574	42,000	陸上大会、卒業式花苗代含
	PTA行事補助費	3,300	150,000	
	学校活動費	200,000	100,000	
	安全対策費	0	30,000	横断旗
	ボランティア活動補助費	15,000	15,000	
小 計②	427,742	622,000		
小 計①+②	791,897	1,082,000		
周年行事準備金積立費		50,000	50,000	
学校支援積立費		50,000	100,000	
予 備 費		17,574	707,206	
合 計		909,471	1,939,206	

令和5年度PTA役員及び会計監査

役 職	氏 名	経 歴
会 長	渡邊 俊介	現会長
副 会 長	林 鮎美	現副会長
副 会 長	岡田 千恵美	
会 計	石井 亜弓子	現会計
会 計	佐野 恵里	
特別会計	池田 史歩	現特別会計
特別会計	嘉代 奈津江	
書 記	江藤 七海	現書記
書 記	福田 直美	
会計監査	川口 美佳	現会計監査
会計監査	小倉 優美	
事 務 局	土亀 弘和	教頭先生

令和5年5月9日

PTA会員の皆様

鎌ヶ谷市立東部小学校PTA会則<細則(1)>に基づき選考した結果、
上記の方々の承諾を得るに至りました。

よって、上記の方々を指名いたします。

役員及び選考委員会 委員長 横山 佳祐